



新型コロナは歯から感染する？

歯科医が伝授する「口腔ケア」でウイルスに勝つ方法

今の所日本国内は新型コロナの感染は落ち着いていますが、海外では第二波が来ているところもあるとのこと。今回はFNNプライムオンラインさんの記事を紹介しします。
<https://www.fnn.jp/articles/CX/91761>

<質問1>新型コロナウイルスは歯からも侵入しますか？

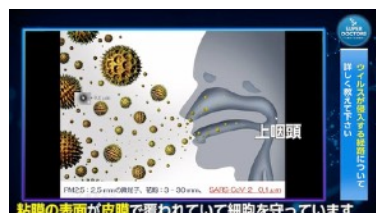
コロナウイルスは歯や歯肉から入ることはありません。しかし、口の中の状態が良くない場合、例えば歯周病がひどい方、むし歯を放っておいた方は口の中に感染すると、いろいろな菌が繁殖します。ですから口の中をきれいにすることがとても大事です。

質問の「歯から侵入しますか？」の答えは「NO」ですが、口の中をきれいにすることは必須です。必ずやらないとウイルスに感染しやすい環境にもなりますし、重篤化します。

<質問2>ウイルスが侵入する経路について詳しく教えてください

上咽頭の粘膜の表面が皮膜で覆われていて細胞を守っていますが、口の中の感染が非常に進んでくると、いろいろな菌が酵素を出します。

その酵素が表面の膜を破壊して小さなウイルスが入りやすい環境を作ります。



<質問3>コロナウイルスの感染予防には口内の清潔が欠かせない？

2002年にSARSが広東省で波及しました。2012年にはMERSが中近東で出ました。これらはすべてコロナウイルスです。

それに罹患した方、重篤になった方、亡くなった方を見てみると、口の中が汚れている方が感染しやすかったり、亡くなっていたことが分かりました。

今回は同じ系統のコロナウイルスですので、たぶん同じような傾向になるだろうと考えています。そこで口のおケアが大事です。

<質問4>歯科治療が途中で、通院を再開しても大丈夫でしょうか？

治療をしなければ口の中の感染が広がることになるので、そうならないように歯科治療は継続すべきだと思います。

ただ、歯科治療にも緊急性を要するものとそうでないものがあります。緊急性を要しないものは2、3ヶ月待って、コロナウイルスが消退したころに行くのがいいかもしれません。

ただ、緊急性を要するもの、歯の詰め物をしたり、むし歯の影響で根元に感染を起こしたり、歯周病の重篤な方に関しては待つことができませんので、即治療をして、感染源を抑えた方がいいと思います。

詳しくはホームページをご覧ください。
Youtubeに動画も掲載されています。



<https://www.youtube.com/watch?v=tgUF9FNO3iU>

